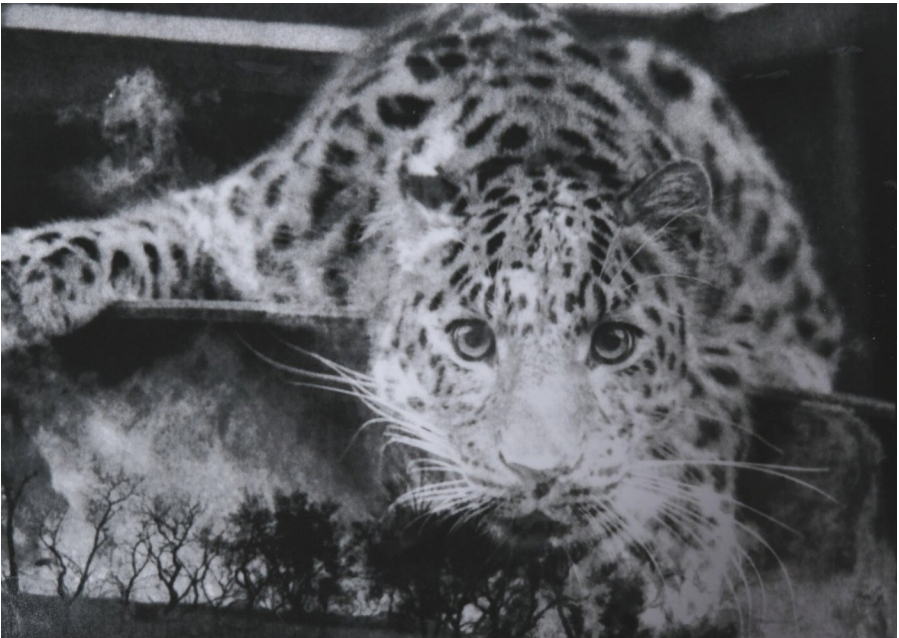


LA
GENERALE
D'IMAGINAIRE
SPECTACLE VIVANT • ARTS DE LA (PRISE DE) PAROLE • LITTÉRATURE

présente

DEAD AS A DODO

tout public



CONCERT • live / sieste sonore

note d'intention

Une sixième extinction massive d'espèces est en cours du fait de l'activité humaine. Une communauté scientifique internationale a estimé que le taux d'extinction actuel pourrait être 100 à 1000 fois supérieur au taux moyen naturel. Des catalogues surgissent peu à peu, qui nous exhibent ces animaux et végétaux figés, empaillés, dessinés, photographiés, comme autant de témoins fantasmatiques des effets de l'hubris humaine.

Dead as a Dodo est un projet de création né pour leur rendre hommage. Nous célébrons en musique quelques-unes des espèces les plus emblématiques de la sixième extinction, et leur demandons pardon. Hommages sensibles à des animaux que nous n'avons jamais croisés, ou que nous ne verrons plus.

le spectacle

Les deux musiciens, de profil, se font face. Seules leurs machines les séparent. Ils sont habillés sobrement et portent un masque qui ne couvre que leurs yeux. A intervalles réguliers, ils laissent leur machines "jouer" seules et s'approchent du public (allongé ou en transats) pour lui distribuer des cartes (A5).

Sur chaque carte, la photo noir et blanc, fantomatique, d'une espèce disparue. Au dos, quelques éléments laconiques : nom, région, cri, famille, date et cause de disparition. Puis la musique reprend son évolution. Ambiance de recueillement.

Claire Rolain, voix soprane, façonne la mélodie mortuaire, soutenue par les synthétiseurs et harmonies sinueuses de Julien Tortora. L'ensemble se frotte tour à tour à la pop, l'électro, le minimalisme, et traverse tous les lieux de vie des animaux : plaines, sommets, banquises, océans, jungles, cieux.

julien tortora

Julien Tortora, né en 1986 à Troyes, construit un parcours artistique entre musique, cinéma et écologie. Enseignant jazz de 2015 à 2018 aux Conservatoires de Tourcoing puis de Lille, pianiste accompagnateur pour l'École du Ballet du Nord de Roubaix, il compose pour le documentaire HLM et Vieilles dentelles (production France 3 Île-de-France) et pour le Musée National du Cinéma de Turin (ciné-concert Georges Méliès). Claviériste au sein d'une dizaine de formations, il codirige le collectif La Cantina, constitué de 25 musiciens professionnels. Avec La Descarga del Norte, il ouvre en 2019 un concert de l'Orchestre National de Lille. En parallèle, il co-réalise le documentaire « Lettre à G. - Repenser notre société avec André Gorz » qui reçoit des échos dans la presse (Le Nouvel Obs, Reporterre). En 2019, il présente son spectacle musical « Phusis - Fourier revient » sur l'utopie de Charles Fourier au LaM. Plus récemment, il co-crée le collectif Orii qui oeuvre autour de la production de formes musicales alertant sur des enjeux conflictuels locaux, politiques et écologiques. En 2020, il enregistre le premier album de Dead as a Dodo pour rendre hommage aux espèces animales en voie de disparition. En 2021, il réalisera la musique du spectacle « Monuments » créé par Stéphane Gornikowski, ainsi que de la pièce de Beaumarchais, « La mère coupable », mise en scène par Laurent Hatat. Site internet : torto.org

claire rolain

Claire Rolain née en 1991 à Lille, est une chanteuse aujourd'hui à mi-chemin entre plusieurs répertoires. Elle commence sa formation musicale enfant au Conservatoire de Lille et dans divers ensembles vocaux. Curieuse de plus d'ouverture artistique, elle part poursuivre ses études au Conservatoire de Bordeaux en classe de chant baroque et de théâtre. Petit à petit et au gré des rencontres, elle entre à l'École Nationale Supérieure d'Arts de Paris-Cergy, où elle élabore un travail autour de l'installation vidéo, de la recherche sonore et de la sculpture. Tout en continuant son travail visuel, elle finit de se former au Conservatoire de Lille en chant, d'où elle sort diplômée en chant classique, chant baroque et chant jazz. Aujourd'hui sa pratique évolue entre musique Renaissance, musique électronique et jazz, et au sein de nombreux projets et formations différentes.

distribution & production

.....
Musique et interprétation : Julien Tortora & Claire Rolain
.....

conditions techniques

.....
Durée : 1 heure
Montage : 2 heures 30
En tournée : 3 personnes.
Installation : 2 heures 30 minutes
Sonorisation : oui
Lumière : oui (lumières concert)
Personnel indispensable : Régisseur Lumière /
Son
Scène : 2m*2m + table de régie
Besoins techniques : Arrivée 20A
.....

contact production

LA GÉNÉRALE D'IMAGINAIRE
+33 (0)9 53 64 69 65
58 rue Brûle Maison | 59000 Lille

► **CAMILLE VARLET** ◀
diffusion@lageneraledimaginaire.com

WWW.LAGENERALEDIMAGINAIRE.COM